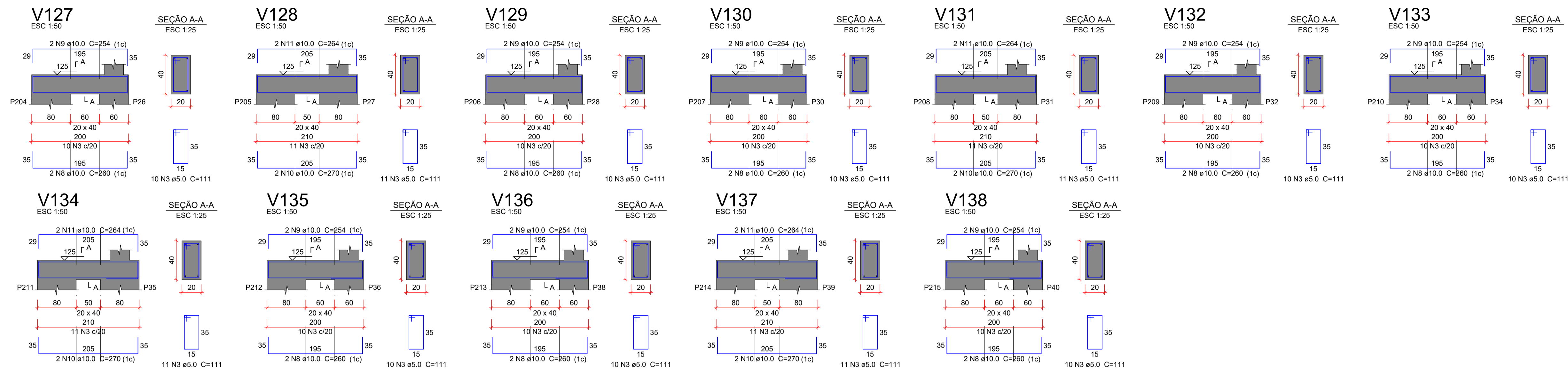


# ARMAÇÃO VIGAS DE EQUILÍBRIO - NÍVEL COZINHA (NÍVEL +125)



Relação do aço

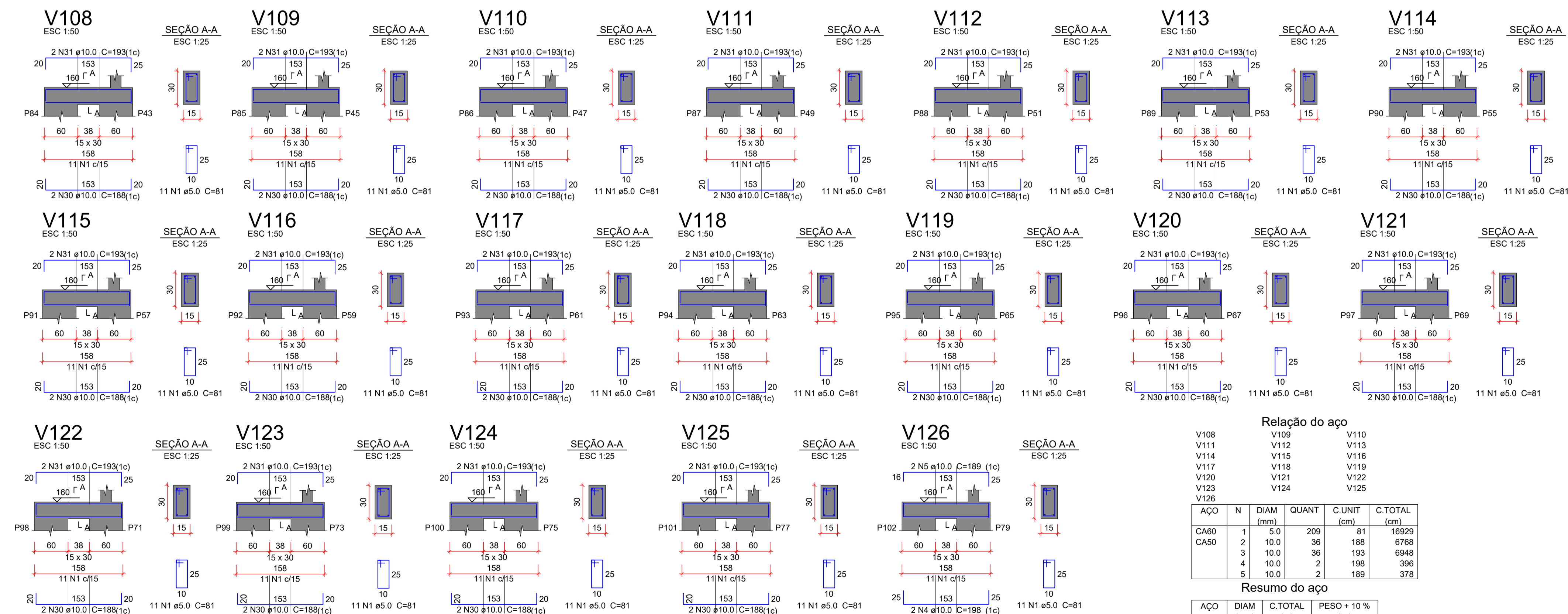
AÇO	N	DIAM (mm)	QUANT	C.UNIT (cm)	C.TOTAL (cm)
CA60	1	5.0	124	111	13764
CA50	2	10.0	16	260	4160
	3	10.0	16	254	4064
	4	10.0	8	270	2160
	5	10.0	8	264	2112

Resumo do aço

AÇO	DIAM (mm)	C.TOTAL (m)	PESO + 10% (kg)
CA50	10.0	125	84.7
CA60	5.0	137.7	23.3
PESO TOTAL (kg)			
CA50			84.7
CA60			23.3

Volume de concreto (C-25) = 0.54 m³  
Área de forma = 6.8 m²

# ARMAÇÃO VIGAS DE EQUILÍBRIO - MURO LATERAL (NÍVEL +160)



Relação do aço

AÇO	N	DIAM (mm)	QUANT	C.UNIT (cm)	C.TOTAL (cm)
CA60	1	5.0	209	81	16929
CA50	2	10.0	36	188	6768
	3	10.0	36	193	6948
	4	10.0	2	198	396
	5	10.0	2	189	378

Resumo do aço

AÇO	DIAM (mm)	C.TOTAL (m)	PESO + 10% (kg)
CA50	10.0	144.9	98.3
CA60	5.0	169.3	28.7
PESO TOTAL (kg)			
CA50			98.3
CA60			28.7

Volume de concreto (C-25) = 0.32 m³  
Área de forma = 5.42 m²

ORGÃOS PÚBLICOS

## PROJETO ESTRUTURAL

TIPO DE EMPREENDIMENTO

PÚBLICO

DATA

JUN/2026

CONTEÚDO

ARMAÇÃO DAS VIGAS DE EQUILÍBRIO (COZINHA)

PRANCHA

11/18



PREFEITURA DO MUNICÍPIO DE MERCEDES

DEPARTAMENTO DE ENGENHARIA

RUA DR. OSVALDO CRUZ, 555 CEP 85998-000 MERCEDES-PR FONE: (45) 3256-8045

PROJETO:

ENG. CIVIL CRISTIAN COMIN  
CREA: PR-2145677/D

EXECUÇÃO:

PROPRIETÁRIO:

MUNICÍPIO DE MERCEDES  
CNPJ: 95.719.373/0001-23

OBRA: FECHAMENTO DE BARRACÃO PRÉ-MOLDADO

LOCAL: AV. DR. MÁRIO TOTTA / LOTE Nº 18 / QUADRA Nº 03 / LOT. ZANCANELLA / MERCEDES - PR  
PROPRIETÁRIO: MUNICÍPIO DE MERCEDES